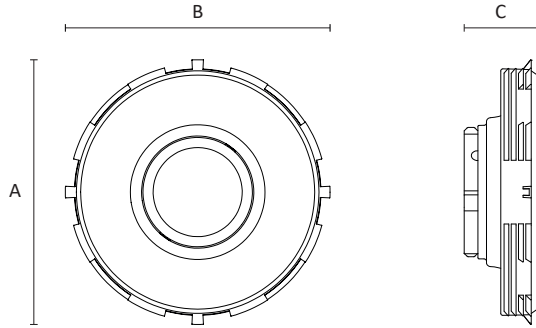


# SAVEENERGY

LED AUTHORITY



Modelo	A x B (Largura x Comprimento)	C (Altura)
Mini Dicroica MR11	Ø112mm	30mm
Dicroica MR16	Ø130mm	30mm
PAR20 / AR70	Ø154mm	30mm
PAR30 / AR111	Ø195mm	30mm

## MANUAL DE INSTALAÇÃO

# EMBUTIDO NO FRAME SAND



TERMOPLÁSTICO



PROSHIELD  
UV®



**SAVEENERGY**  
LED AUTHORITY



REV00

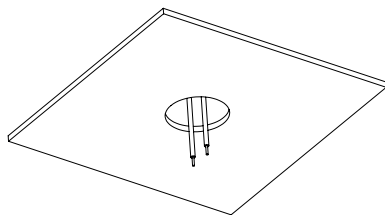
SAC 0800 750 5592  
sac@save.com.br  
www.save.com.br  
saveenergylife

**LEIA ATENTAMENTE AS INSTRUÇÕES ANTES DE INSTALAR**

Desligue a energia elétrica antes da instalação (ou quando realizar manutenção/limpeza), evitando choque elétrico.

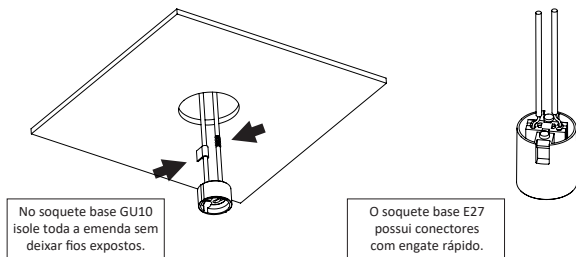
- 1** Recorte o nicho conforme as especificações do modelo a ser instalado.

Modelo	Nicho
Mini Dicroica MR11	Ø108x65mm
Dicroica MR16	Ø127x75mm
PAR20	Ø152x120mm
AR70	Ø152x75mm
PAR30	Ø190x120mm
AR111	Ø190x110mm



\*A profundidade do nicho pode variar de acordo com o modelo e marca da lâmpada utilizada.

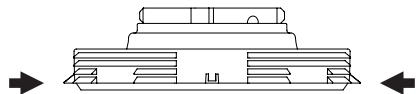
- 2** Instale o soquete ligando os fios e isole adequadamente a conexão.



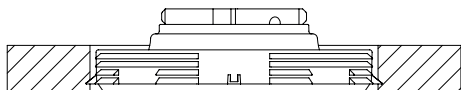
No soquete base GU10 isole toda a emenda sem deixar fios expostos.

O soquete base E27 possui conectores com engate rápido.

- 3** Encaixe o Embutido no nicho aplicando leve pressão nos pontos de fixação.

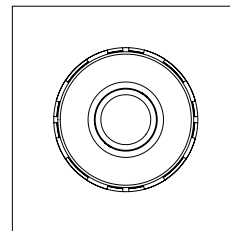


- 4** A borda do Embutido deve ficar nivelada com o teto.

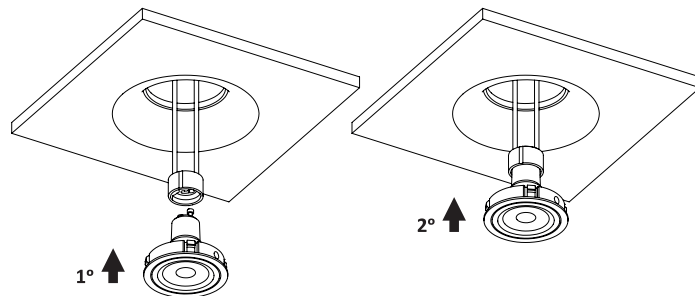


- 5** Aplique gesso preenchendo os espaços vazios em todo o perímetro do nicho.

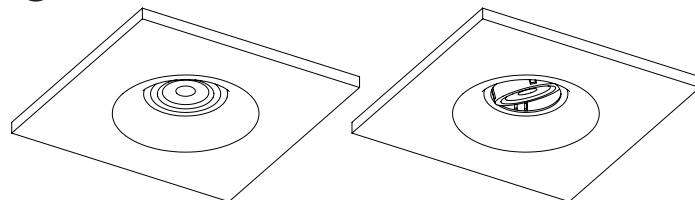
Obs.: após a instalação remova os resquícios de gesso do embutido com pano úmido.



- 6** Encaixe a lâmpada LED no módulo de giro interno e conecte ao soquete. A seguir, encaixe o módulo de giro no Embutido.



- 7** Produto instalado:



Obs.: o Embutido pode ter o seu foco ajustado conforme a sua preferência. Para substituir a lâmpada repita o passo 6 ao contrário.