

SAVEENERGY

LED AUTHORITY

MANUAL DE INSTALAÇÃO LUMINÁRIA LINEAR HERMÉTICA

Código	Conectores	A	B	C	Peso
SE-240.2309	1	1150mm	37mm	53mm	295g
SE-240.2310	2	1190mm	37mm	53mm	310g



Frequência nominal: 60Hz
Temperatura de operação: -25°C a 50°C

SAC 0800 750 5592

sac@saveenergylife.com

www.saveenergylife.com.br

/saveenergylife

REV00

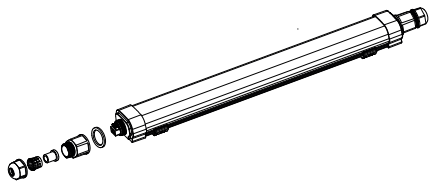
ACESSE O SITE:



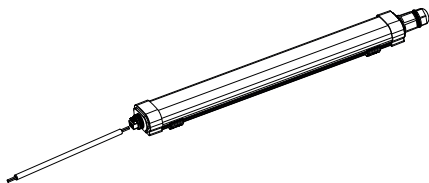
LEIA ATENTAMENTE AS INSTRUÇÕES ANTES DE INSTALAR

Desligue a chave geral de energia antes da instalação (ou quando realizar manutenção/limpeza), evitando choque elétrico.

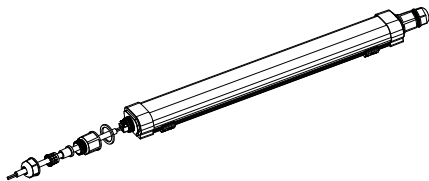
- 1** Desmonte os conectores.



- 2** Certifique-se de que a rede elétrica esteja desligada e conecte o cabo elétrico na luminária.



- 3** Monte o conector conforme imagem abaixo, respeitando a ordem de cada componente para uma correta vedação da luminária.



- 4** A luminária pode ser conectada em série, conforme imagem abaixo, sem a necessidade de realimentação.



Nota: Disponível na versão Linked.

- 5** Remova o suporte metálico da luminária, puxando-o para fora; Utilize o suporte metálico como gabarito para perfurar a superfície onde será feita a instalação; Prenda o Suporte na superfície utilizando o kit parafuso e bucha. Encaixe a luminária no suporte, empurre-a aplicando leve pressão.



Nota: Esta luminária pode ser instalada como pendente, acompanha gancho de içamento. Cabos não inclusos.

